

曲線重生 重回最美時刻

\$688

體脂追蹤瘦身療程

日本
引入*

- 全港獨家「體脂定點追蹤科技」
- 1星期營養瘦身食療
- 高效塑身儀器
- 人手通淋巴引流按摩

* 斷新獨有科技 — 準確追蹤體脂脂肪

「體脂追蹤瘦身療程」由 Marie France Bodifine 獨家引進，由 Marie France Bodifine 親自指導及監察，保證安全有效。詳情請洽 02-3580 1915，或親臨門市查詢。



Rene
Dancer
42歲

體脂前: 140磅
體脂後: 107磅

Sabrina
公司老闆
28歲

體脂前: 124磅
體脂後: 101磅

Faye
外科醫生
35歲

體脂前: 115磅
體脂後: 102磅

全港獨家「體脂定點追蹤科技」

破解脂肪分佈密碼 重點重塑曲線

為什麼即使成功減磅，身型外觀總欠缺線條美？

由於個人體型及骨架各有不同，傳統的BMI計算方法，顧及身高與體重的配合，卻忽略了體內脂肪和肌肉的理想比例，因此，一些符合身型標準的人士卻可能出現「中央肥胖」問題，難以反映真實的身型和健康狀態。

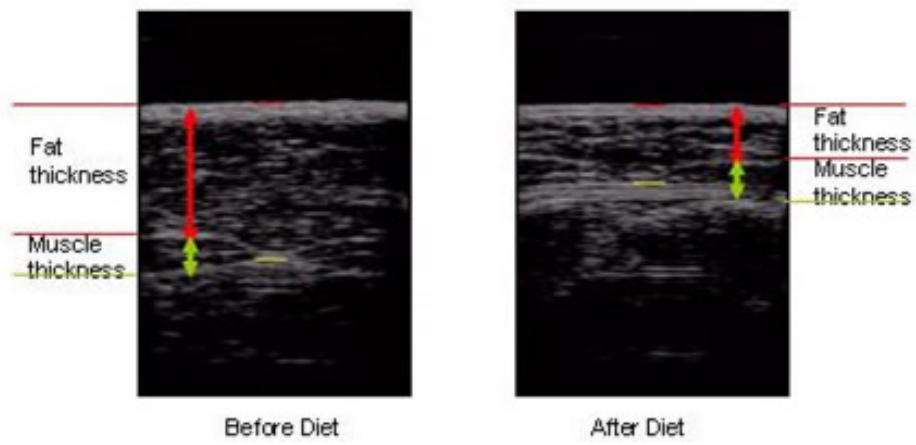
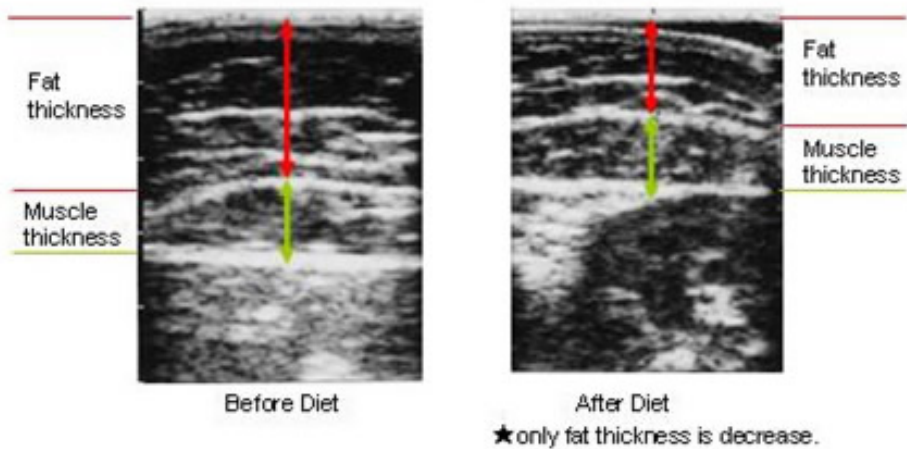
瑪花纖體率先由日本引入「皮下體脂定點追蹤」，以BFI這個嶄新的健康分析指標，準確測試全身各部份的皮下脂肪分佈，透視體內脂肪的厚度、比率、重量及總脂肪含量等，亦進一步分析以下各類型的BFI指數：

- 水份含量
- 肌肉蛋白
- 水腫檢測
- 皮膚鬆弛度
- 基本代謝率

BFI (體脂肪指數) 是量度身體局部的BMI，即「脂肪厚度」與「身體質量指數BMI」之相關指數，亦稱身體局部的質量指數 (Body Part BMI)，是主宰著體態的關鍵。

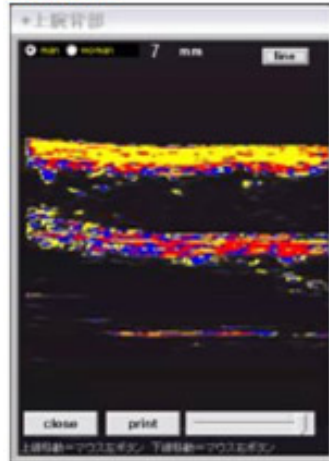
- 手臂BMI
- 腹部BMI
- 腰部BMI
- 大腿前BMI
- 大腿後BMI

超聲波顯示皮下體脂分佈：

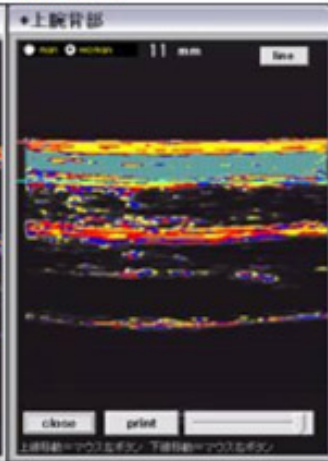


不同體形的脂肪、肌肉及水份分佈：

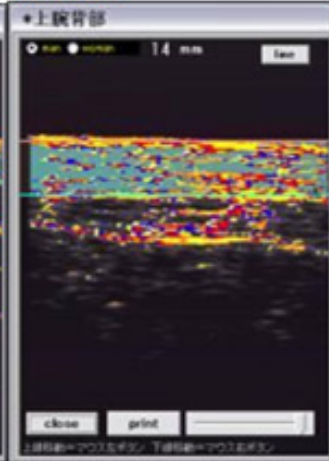
運動型



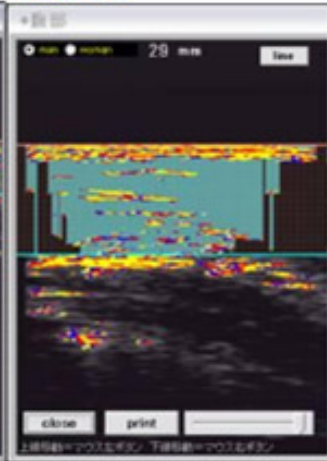
纖維型



水腫型



肥胖型



根據分析結果，一份詳細報告更會提供針對性建議，包括代謝食療、卡路里攻略，飲食及運動計劃、模擬身型目標、全程改善進度等，掌握身體的內在數據，從而由頭到腳制定最適合您的「健康、窈窕、美肌」方案，自然萬無一失。